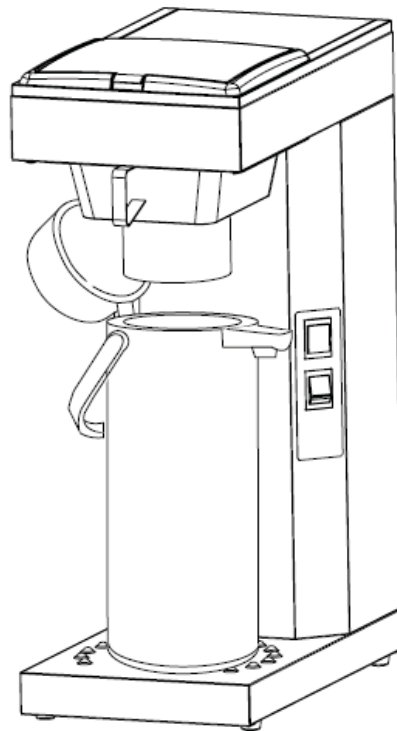




# Bedienungsanleitung



## THERMOS M / POUCH

Energie sparender Kaffeeautomat  
Kapazität 2,2 Liter  
Einfache Installation und Bedienung

CREM International AB  
Box 10, Viksgränd 2, SE-670 40 Åmotfors, Sweden  
Tel: +46 (0)570-477 00, Fax: +46 (0)570-47719  
E-mail: [info.se@creminternational.com](mailto:info.se@creminternational.com) [www.creminternational.com](http://www.creminternational.com)

1.	Inhalt	2
2.	Warnhinweise und Vorsichtsmaßnahmen	3
3.	Installation und Inbetriebnahme	4 - 5
4.	Bedienungsanleitung	6 - 7
5.	Pflege und Wartung	8 - 9
6.	Fehlerbeseitigung	10
7.	Service/Wichtige Hinweise	11

Im Hinblick auf eine sichere Verwendung der Kaffeebrühmaschine sind folgende Warnhinweise und Vorsichtsmaßnahmen zu beachten.

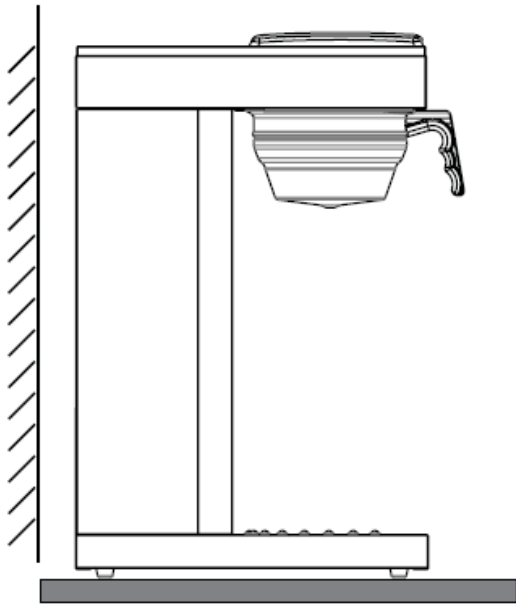
### **Warnhinweise**

- Die Maschine darf niemals in Wasser untergetaucht werden.
- Im Verlauf von Wartungsarbeiten, wie etwa dem Entkalken, hat die betreffende Person bei der Maschine zu bleiben.
- Die Maschine muss immer so an das Stromnetz angeschlossen werden, dass der Anschluss auf einfache Weise unterbrochen werden kann.
- Der Hersteller übernimmt keine Haftung für Schäden, die von einer nicht in dieser Gebrauchsanleitung beschriebenen Anlage, einen ebensolchen Gebrauch oder unsachgemäße Wartungsarbeiten verursacht wurden.
- Während des Gebrauchs werden einige Maschinenteile sehr heiß.

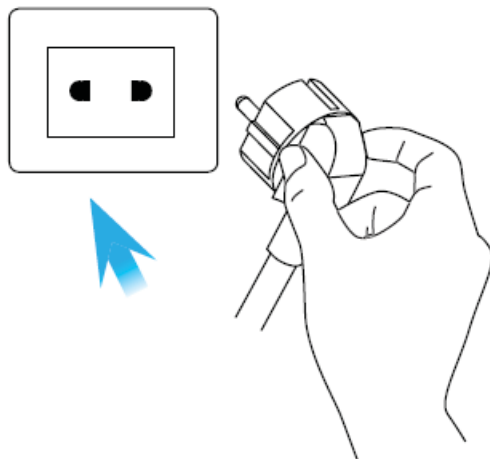
### **Vorsorgemaßnahmen**

- Wenn die Maschine längere Zeit nicht verwendet wird, empfiehlt es sich, den elektrischen Anschluss zu unterbrechen.
- Normalerweise bleibt immer etwas Wasser in der Maschine zurück; dies ist bei Aufstellung in einem frostgefährdeten Raum zu berücksichtigen.
- Falls das gesamte Wasser aus der Maschine entfernt wurde, sind die Anweisungen für das Aufstellen und die Inbetriebnahme zu befolgen.
- Falls Sie mit einem aggressiven Reinigungsmittel oder Entkalker arbeiten, empfiehlt sich die Verwendung einer Sicherheitsbrille oder eines Gesichtsschutzes sowie von Handschuhen. Ein Kontakt der Entkalkerlösung mit der Maschinenaußenseite ist zu vermeiden, da dies eine bleibende Beschädigung des Gehäuses zur Folge haben kann.
- Falls doch einmal Entkalker auf die Außenwand gelangen sollte, ist die Flüssigkeit so rasch wie möglich zu entfernen, selbstverständlich unter Beachtung der in der Gebrauchsanweisung beschriebenen Sicherheitsmaßnahmen. Anschließend ist die betroffene Stelle gründlich zu reinigen.
- Nach Verwendung eines aggressiven Reinigungsmittels oder Entkalkers sind die Hände zu waschen.
- Bei allen Reparatur- oder Wartungsarbeiten, bei denen die Maschine geöffnet werden muss, ist zuerst das Netzkabel zu ziehen.
- Die Kaffeemaschine muss an eine Steckdose mit Schutzkontakten angeschlossen werden.
- Für die Installation sind immer geprüfte Materialien und Einzelteile zu verwenden.
- Bei der Installation sind immer die lokalen Vorschriften und Normen zu beachten.

1. Die Maschine auf eine ebene und wasserdichte Oberfläche stellen.



2. Achtung!  
Den Stecker an eine separate geerdete Steckdose anschließen. 220-230V, 10 Ampere.



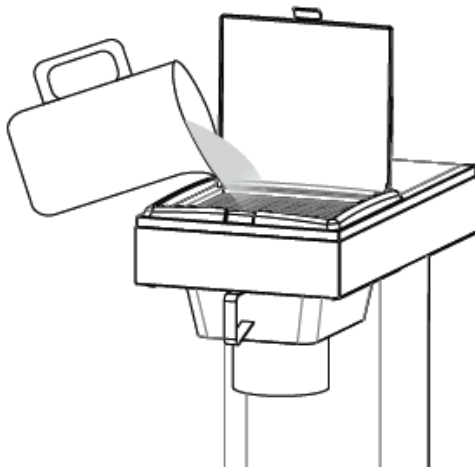
3. Lassen Sie die Maschine einmal nur mit Wasser (ohne Pouch) durchlaufen.

- Darauf achten, dass der Filterhalter in Position ist.
- Den Deckel öffnen und 2,2 Liter kaltes Wasser in die Maschine einfüllen.

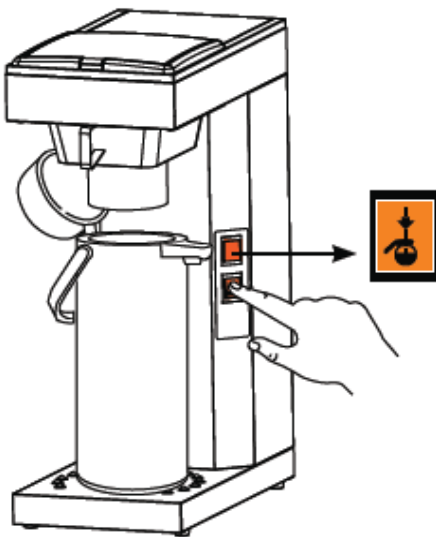
Stellen Sie die Thermoskanne unter den Filterhalter.

**Zwei Minuten warten**, damit das System auslüften kann.

Die Maschine einschalten. Die Kontrolllampe, die den Betrieb der Maschine anzeigt, muss jetzt aufleuchten, und das Wasser beginnt, durch den Filterhalter in die Thermoskanne zu fließen.

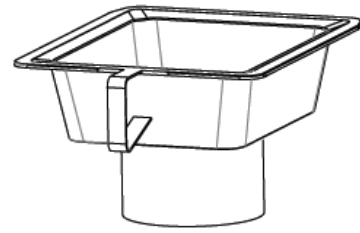


Der Zubereitungsvorgang dauert etwa 6 Minuten.

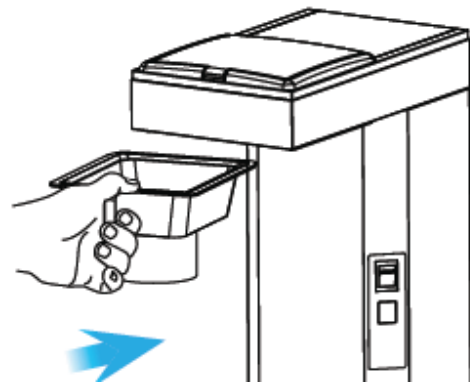


4. Stellen Sie die Thermoskanne unter den Filterhalter.  
**Zwei Minuten warten**, damit das System auslüften kann. Die Maschine einschalten. Die Kontrolllampe, die den Betrieb der Maschine anzeigt, muss jetzt aufleuchten, und das Wasser beginnt, durch den Filterhalter in die Thermoskanne zu fließen.

1. Einen Pouch mit der Naht nach unten gleichmäßig in den Filterhalter einsetzen.



2. Den Filterhalter einsetzen.



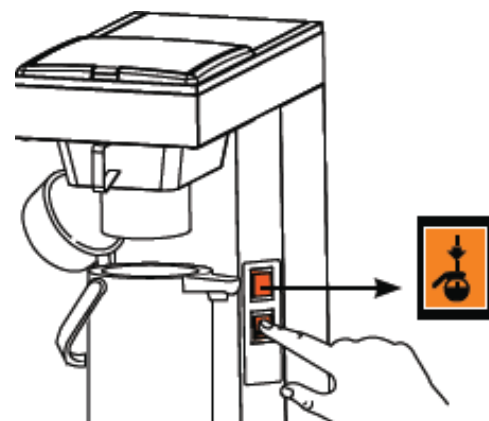
3. Deckel öffnen und eine Kanne kaltes Wasser (2,2l) einfüllen.



4. Die Kanne unter den Filterhalter stellen und Deckel schließen.  
Place the thermos underneath the filterholder and close the cover.

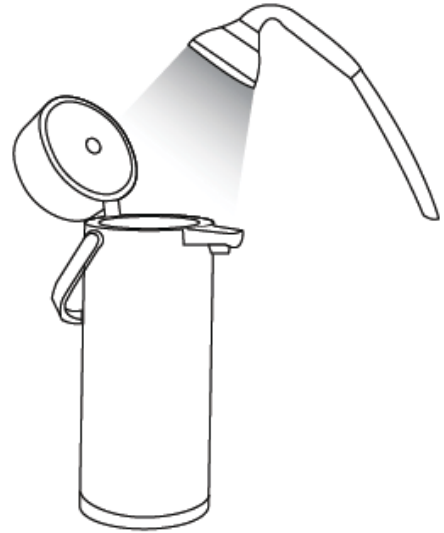
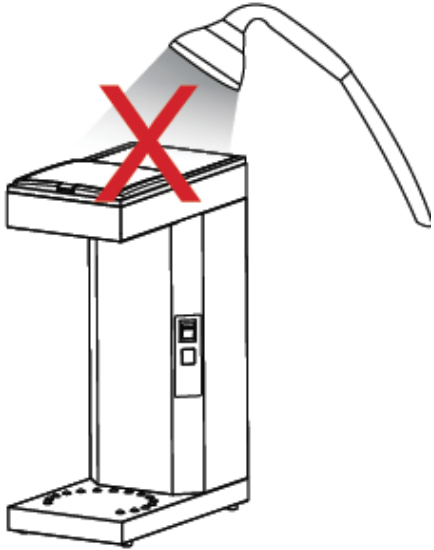
Die Maschine für den Brühvorgang einschalten.

Die Kontrolllampe leuchtet auf, wenn die machine in Betrieb ist (circa 6 Minuten).



**ACHTUNG!**

Die Maschine darf nicht in Wasser getaucht oder in der Spülmaschine gewaschen werden!



Die Thermoskanne **vor jedem Brühvorgang** ausspülen.

**Tipps für optimale Qualität.**

- Halten Sie die vorgeschriebene Dosiermenge ein.
- Mischen Sie frisch gebrühten Kaffee nicht mit warm gehaltenem Kaffee.

Unter keinen Umständen fertig gebrühten Kaffee in die Maschine füllen.

**Wöchentliche Pflege**

Reinigen und Entkalken.

Entkalkungsmittel für Kaffeemaschinen gemäß Anleitung herstellen und in eine Kanne gießen. Mit kaltem Wasser auffüllen.

Die Sprühdüse abnehmen und in den Filterhalter legen.

Die Mischung in die Maschine gießen und den Brühvorgang ohne Pouch starten.

Zum Ausspülen die Maschine mindestens dreimal mit sauberem Wasser durchlaufen lassen, damit die Partikel der Entkalkungslösung verschwinden.

Die Sprühdüse wieder einsetzen.

Die regelmäßige Reinigung/Entkalkung gewährleistet optimale Leistung und längere Haltbarkeit des Automaten.

Zur Schonung der Oberflächen ein weiches Tuch und ein scheuerfreies Flüssigmittel verwenden.

**VORSICHTSMASSNAHMEN**

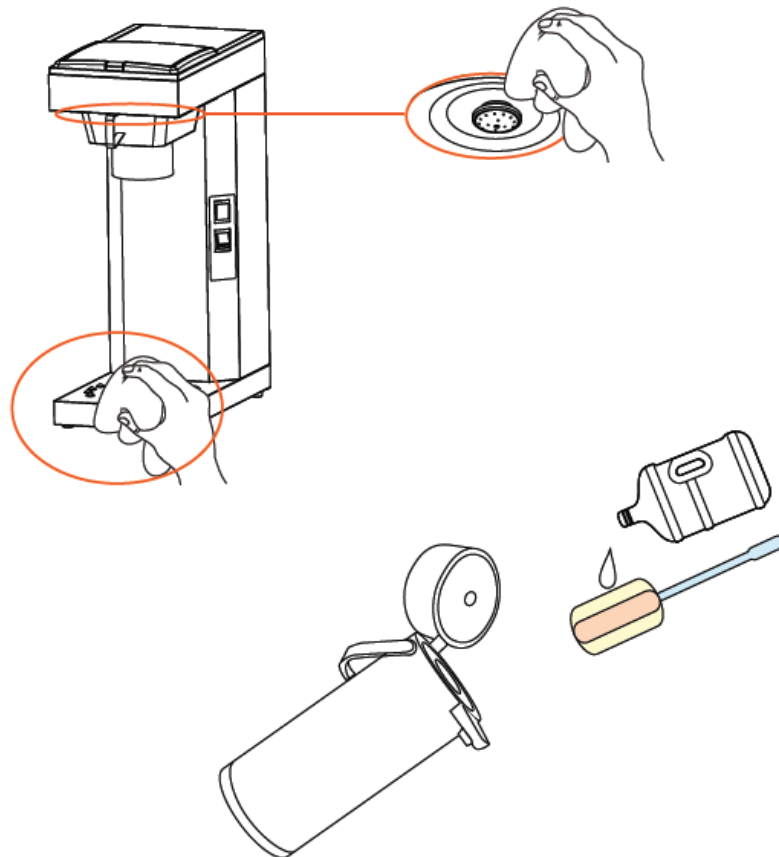
Während der gesamten Entkalkungsdauer hat die betreffende Person bei der Maschine zu bleiben. Während des Entkalkens sind Handschuhe sowie ein Gesichtsschutz zu verwenden.

**Tägliche Pflege**

Thermoskanne und Filterhalter mit speziellem Reiniger für Kaffeemaschinen auswaschen.

Die Sprühdüse und den umliegenden Bereich reinigen.

**Verwenden Sie ein weiches Tuch und ein scheuerfreies Flüssigmittel.**



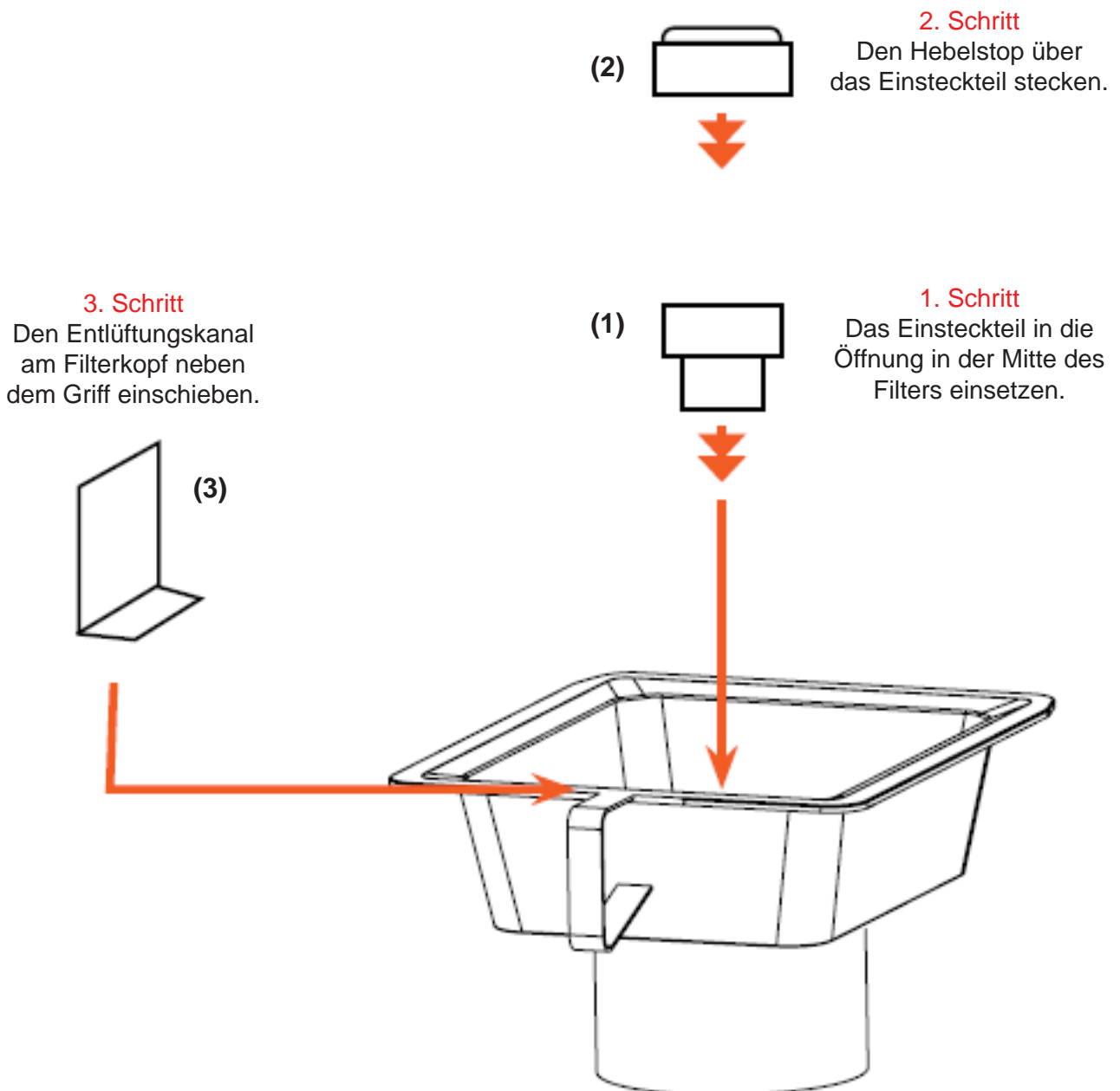


Die Filterpfanne herausnehmen und den Hebelstop (2) und das Einsteckteil (1) herausnehmen sowie den Entlüftungskanal (3) frei machen. Darauf achten, dass diese nicht verloren gehen.

Filterpfanne und Einzelteile mit einem speziellen Reiniger für Kaffeemaschinen säubern und gut abspülen. Den Filter in folgender Reihenfolge wieder zusammensetzen:

### VORSICHTSMASSNAHMEN

Bitte achten Sie darauf, nach der Reinigung alle drei Einzelteile wieder in den Filter einzusetzen. Nur so ist eine optimale Maschinenfunktion gewährleistet.

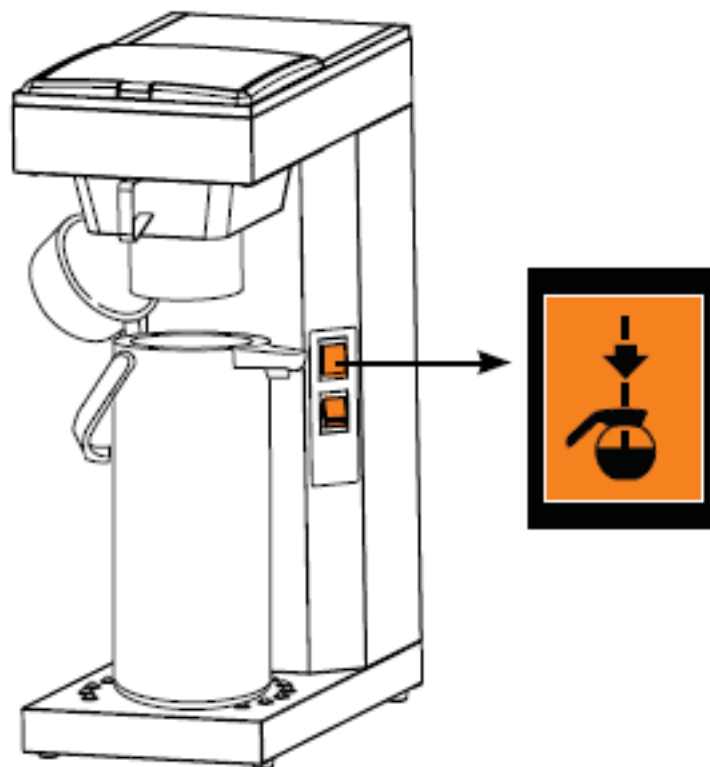


**Fehler**

- A. Der Schalter (siehe Abb.) leuchtet nicht auf.
- B. Die Maschine stößt zu viel Dampf aus.

**Mögliche Lösung**

1. Verbindung zwischen Stecker und Steckdose prüfen.
  2. Die Sicherung prüfen.
- 
1. Der Automat muss eventuell entkalkt werden.



**Bedienungshinweise**

Kaffeemaschine zum Einfüllen per Hand. Im Tank befindet sich ein Schwimmer, der beim Einfüllen von Wasser einen Mikroschalter betätigt.

Der Mikroschalter aktiviert die Maschine, und der Brühvorgang wird eingeleitet.

Während des Brühvorgangs leuchtet die Brühlampe.

Wenn der Tank leer ist, wird der Strom zum Boiler unterbrochen, und die Brühlampe geht aus.

Die Maschine ist mit einem Überhitzschutz ausgestattet, der manuell rückstellbar ist.

**Wichtiger Hinweis**

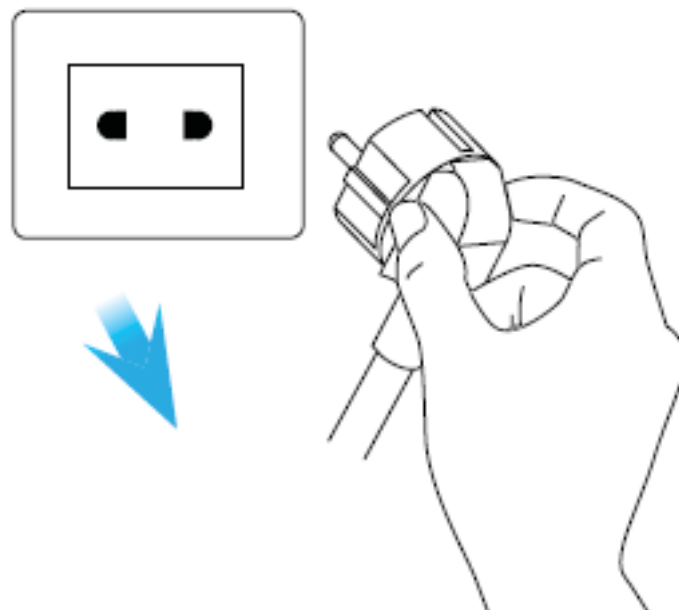
Führen Sie keine Veränderungen an der Maschine durch!

So vermeiden Sie Personen- und Sachschäden.

Die Maschine muss auf einer ebenen Oberfläche stehen, damit sie ordnungsgemäß funktioniert.

Die Oberfläche, auf der die Maschine steht, muss wasserdicht sein, damit eventuelle Leckagen schnell erkannt werden.

Trennen Sie die Maschine vor jeder Wartung von der Stromzufuhr.





# THERMOS M

<p>.....</p> <p>.....</p> <p>.....</p>
--